

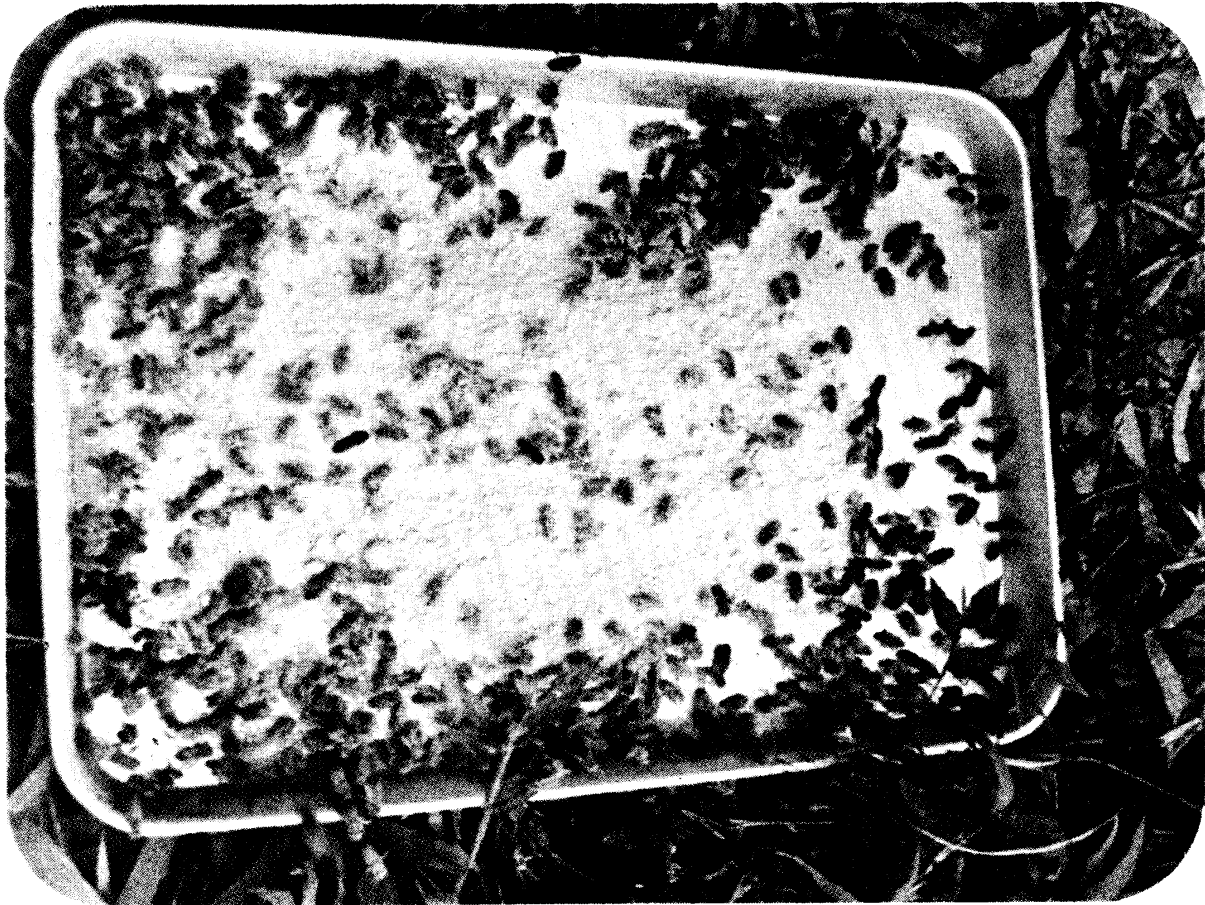
飼料可餵蜜蜂嗎？

高小組生物第三名

新竹縣新竹市北埔國小

作者：彭健亮·衛鎮文

指導老師：李鑑長·彭清振



壹、研究問題(1)如何收穫天然花粉(配合飼料備用)

(2)飼料餵食蜜蜂之方法。

(3)那幾種飼料最好。

貳、實驗經過

實驗(一)利用花粉收穫器(蜜蜂攜回花粉後通入花粉器,即脫落在粉箱內),收穫花粉,在花季時每箱每日可獲 100 g 至 200 g,乾燥或冷藏後配合飼料至無花粉季節時使用。

實驗(二)飼料使用分三種(1)飼料混蜜法:混合成漿置於蜂巢框上任自由採食。(2)填巢穴法:蜂羣過弱時可直接填入框巢內。

(3)自然採食法：飼料盛於盆或箱內置放蜂場附近任它自由採食。

實驗(三)那種飼料最佳

(1)太白粉。

(2)甘薯混合維他命(綜合)：甘薯成筴，磨後配合維生素。

(3)黃豆餅配甘薯粉：(黃豆餅磨成粉狀)。

(4)南瓜、麩粉、綠豆粉：(南瓜煮後混合麩粉、綠豆粉)。

(5)豆餅、健素、香蕉混合磨粉餵食。

(6)淮山(薯芋)磨粉餵食。

(7)豆餅(或大豆粉)健素粉、天然花粉，混合餵食法。

(8)豆餅(或大豆粉)蜂蜜、健素、稻花粉。

叁、實驗結論

1. 飼料可餵蜜蜂，尤其豆餅粉(或大豆粉)健素、稻花、蜂蜜最佳。
2. 每種飼料若混合糖或水飴，可引誘大量之蜂羣來採食，可得更加效果。
3. 人工花粉使用期間，只在每年7月上旬至9月下旬之間，(若無花粉、花蜜時，蜜蜂會亂飛，易疲勞而死亡，同時蜂王停止產卵以致整羣自然滅亡)。
4. 每次一地方，只能實驗乙種飼料，若多種時不易發現好壞。
5. 實驗最佳飼料時，選擇蜂卵最壞之蜂羣，纔知好壞。
6. 飼料不可過香，會引誘蜂羣起盜蜂。
7. 溫度變化時蜂框之蜂數不同(熱時最少，每平方寸只有七隻，冷時可達14隻)。