

# 夜遊神——蝙蝠

## 國小組生物第二名

台中市私立育仁小學

製作學生：張淳盈等十名

指導老師：孫新梅、李稚鳴

倪朝龍

### 一、研究動機：

在一次少年科學研習活動時，突然因窗簾裏飛出一隻似老鼠的動物，而引起學生的好奇，進而要求利用課餘時間研究這一奇異的動物。

### 二、研究目的：

- (1)知道蝙蝠飛行的條件。
- (2)明白蝙蝠生活的習性。
- (3)瞭解蝙蝠特殊的官能。
- (4)探討蝙蝠日夜顛倒生活的原因。
- (5)瞭解蝙蝠與人類生活的關係。

### 三、研究材料：

望遠鏡、照相機、捕蟲網、解剖器材等。

### 四、研究方法：

#### (1)觀察：

- 1時間：自民國六十五年六月至六十六年三月。
- 2地點：校園及附近（忠烈祠、益東公司、寶覺寺等地）。
- 3項目：
  - ①飛行的高度。
  - ②飛行的姿態。
  - ③飲食的方法（包括飲水及捕食）。

- ④食物的種類。
- ⑤生活環境及棲息狀態。
- ⑥求偶及哺育。
- (2)捕捉及飼養：
- (3)實驗研究：
  - 1 首先明瞭蝙蝠身體外部的構造（包括眼、耳、鼻、口、四肢、飛膜、齒數、體重等。）進而知道蝙蝠內部構造與一般鳥類之異同。
  - 2 實驗光對蝙蝠眼睛的反應。
  - 3 探求聲音與蝙蝠的關係及其對障礙物的閃避。
  - 4 實驗溫度對蝙蝠的影響。
  - 5 觀測蝙蝠飛行高度與濕度的關係。
  - 6 測量蝙蝠飛行的速度。
  - 7 觀察蝙蝠出入巢的時間。
- (4)資料收集與整理：

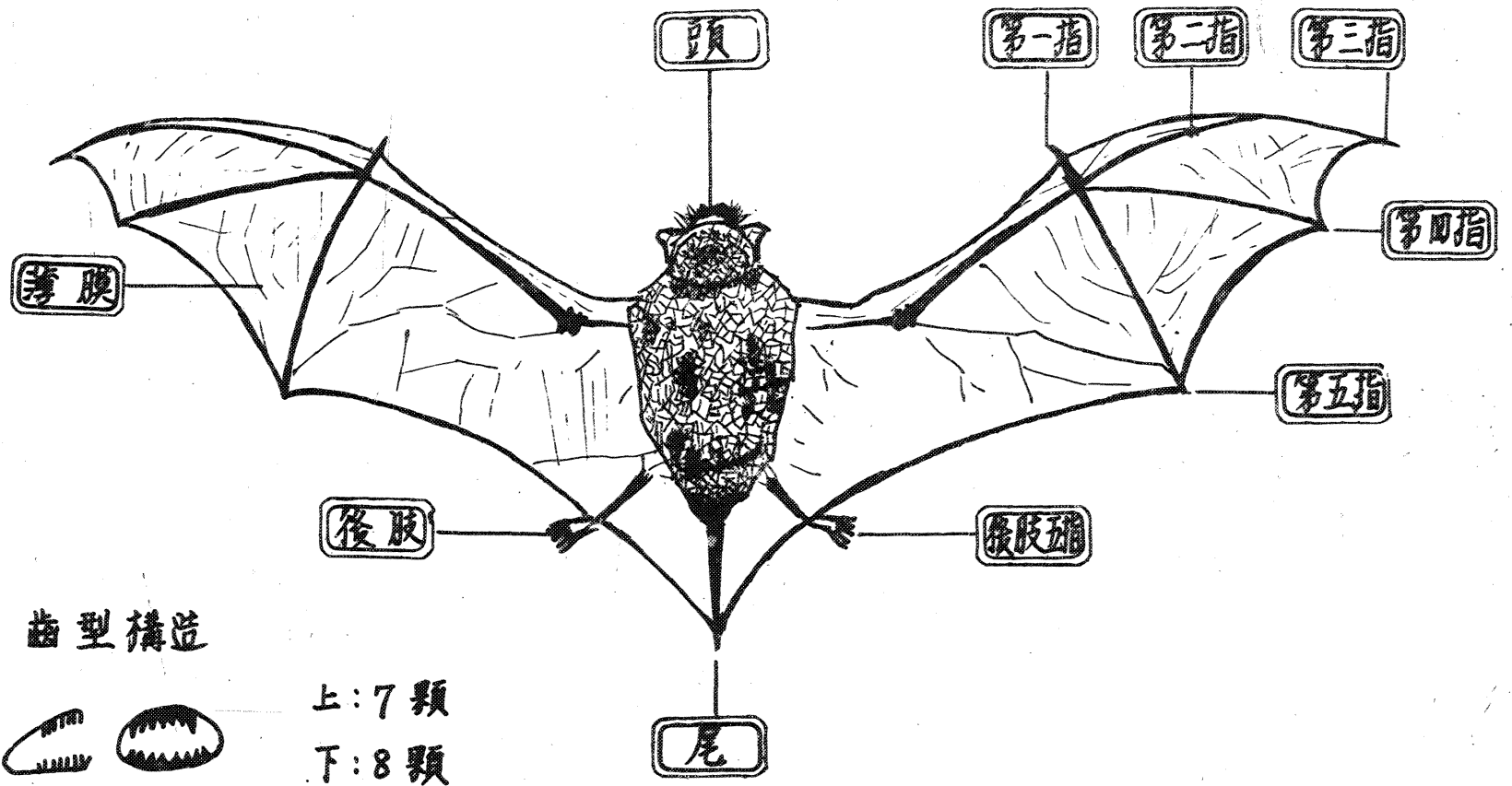
## 五、結 論：

- (1)由於蝙蝠身體的特殊構造（飛膜、小型聲納上的特質），使牠能夠在夜間飛行而不怕在黑暗中撞上障礙的東西。
- (2)蝙蝠在飛行中能吞噬夜間空中的蚊蟲、蚋等，不失為一種有益的動物。
- (3)蝙蝠是一種生命力強旺的動物。

## 六、展 望：

- (1)希望將來能在蝙蝠的生態上、分類上，更進一步的了解。
- (2)呼籲人類盡力設法保護牠們。

名稱：天狗蝠 ♀  
 重量：4.5公克



齒型構造



上：7顆  
 下：8顆

尾

名稱：天狗蝠 ♀  
重量：4.5公克

